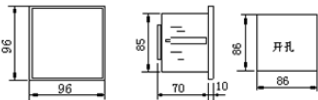
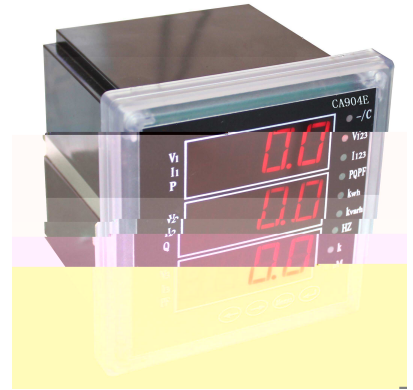


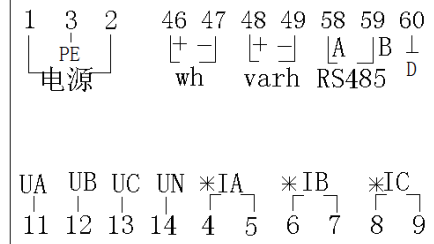
CA900E

Q 5 LED RS-485 MODBUS

功能	CA903E	CA904E
适用系统	三相三线	三线四线(可测量单相)
输入参数	A, B, C相电流 ABC线电压 5A或1A, kV/100V, 380V, 100V	A, B, C, N相电流, 相电压 5A或1A, kV/100/57.7V; 220V
测量及显示	Ia, Ib, Ic, Uab, Ubc, Uca, W, var, cos Φ, Hz 有功, 无功电能	Ia, Ib, Ic, Ua, Ub, Uc, W, var, cos Φ, Hz 有功, 无功电能
显示方式	三组数字切换	三组数字切换
电能脉冲输出	有功电能、无功电能两路	有功电能、无功电能两路
设置	按键设定	按键设定
数字接口	485接口, MODEBUS-RTU 通讯协议(选项)	485接口, MODEBUS-RTU 通讯协议(选项)
外形尺寸	96×96×80	96×96×80
开孔尺寸	86×86	86×86



注：“\*”为电流进线端。三相三线系统不接 UN  
RS-485 采用差分工的数据传输方式工作，其中 A  
为(TXD+, RXD+)，B为(TXD-, RXD-)。  
“wh”为有功电能脉冲输出端，  
“varh”为无功电能脉冲输出端，



规格性能		CA903E	CA904E	
输 入	电力网络	三相三线	三相四线	
	电	额定值	AC100V、220V、380V(订货时需说明)	
		过负荷	持续: 1.2倍	瞬时: 2倍/10s
		功耗	小于1VA(每相)	
	压	阻抗	大于200kΩ	
		电	额定值	AC1A、5A(订货时需说明)
	过负荷		持续: 1.2倍	瞬时: 10倍/10s
	功耗		小于0.4VA(每相)	
	流	阻抗	小于20mΩ	
		频率	50 Hz±2%	
电 源	辅助电源	默认AC220V±10% 可指定DC220V		
	功耗	≤5VA		
	精度等级	0.5级		

(inp/kWh, inp/kvarh)

电压(V) \ 电流(A)	3×100	3×220	3×380
1(1.2)	10000	5000	5000
5(6)	2000	1000	1000

◆脉冲输出

两路电能脉冲输出(集电极开路光耦输出)接口(第一路:正有功电能,第二路:正无功电能)提供电能精度的测试接口,脉冲常数见表3。

◆通讯串行通讯口为RS-485,波特率默认为9600(4800可设置)。通讯协议采用MODBUS协议

( 2s)

(A B C) V123 (AB CA BC) V123

(A B C) I123

PCFP " C" "-"

kw kvar " k" kWh " M

ph kvh

qh kvarh

F HZ

Q 000 999999.999kWh

AC220V DC220V

menu	1	1
CoE	0000	0000-9999 8080
Ubb	0220	0000-9999 10kv 220V
Ibb	0200	0000-9999 200/5A
U1.n	380	100V 380V 100 380 100v 380V
S.n	001	000-247 001
bAud	9600	9600 4800 9600
cl.r.E	0000	0000-9999 1001
Co.	8080	0000-9999
S-d	8888	

9600/4800BPS 10 1 0 8 1 1